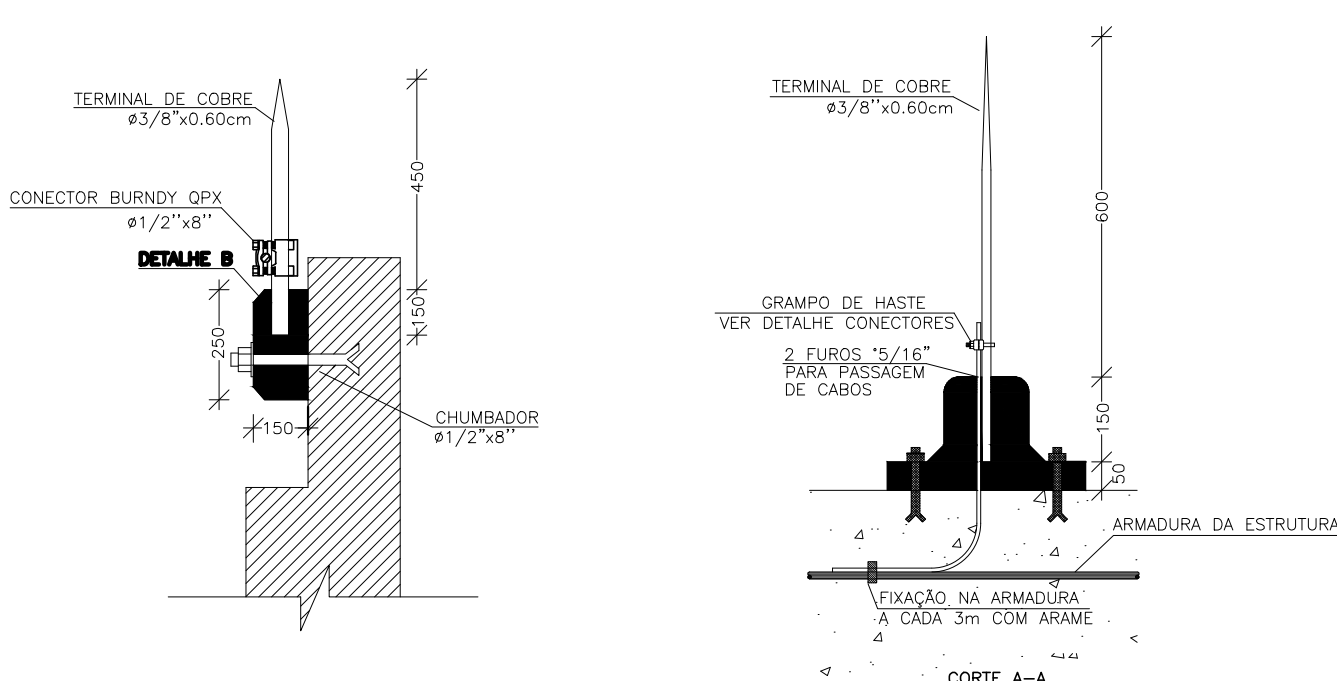
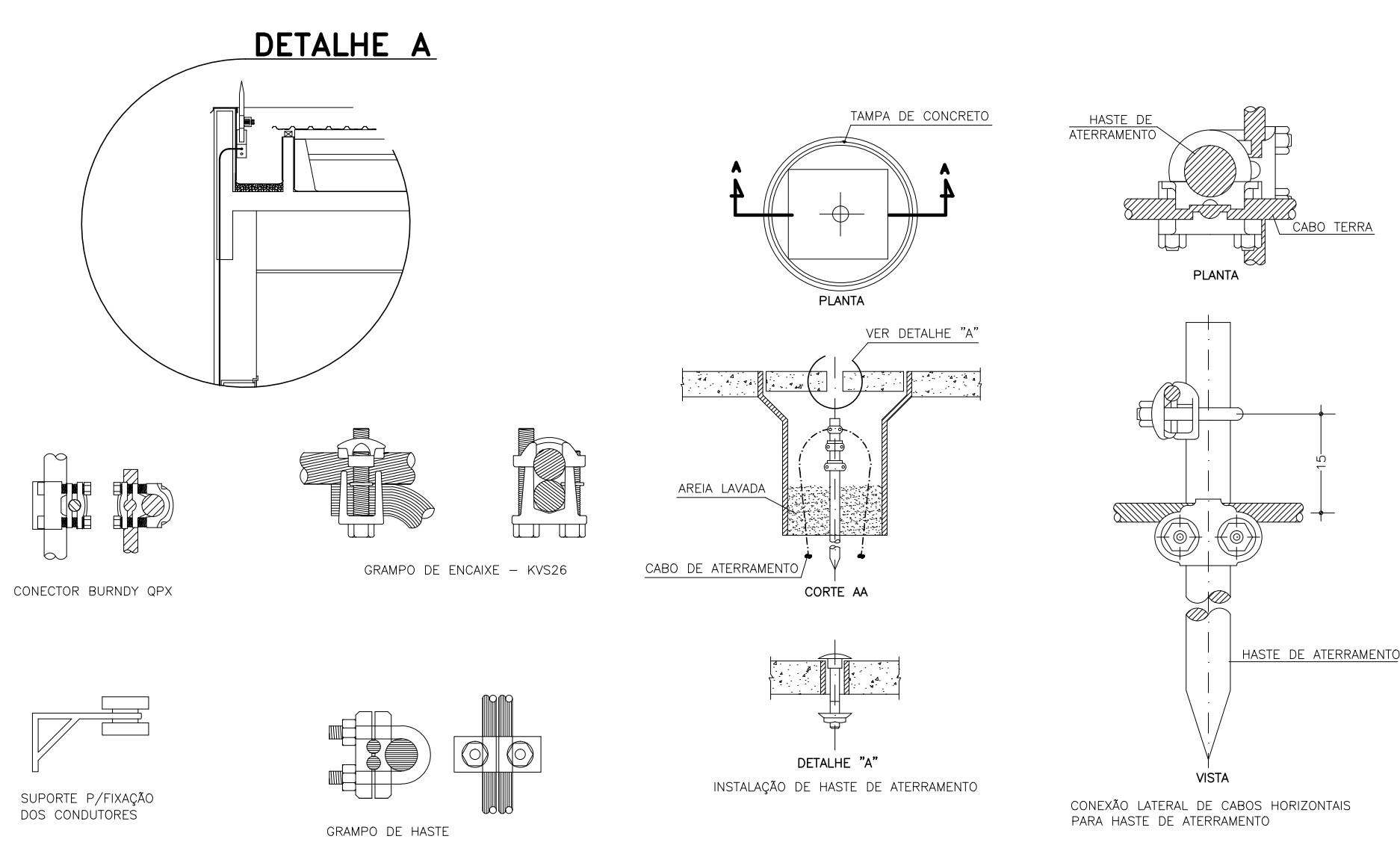


01 COBERTURA - SPDA
ESC.: 1/50



DETALHE 1
S/ ESCALA-COTAS EM MILÍMETROS

DETALHE 2
S/ ESCALA-COTAS EM MILÍMETROS



DETALHE DE CONECTORES
S/ ESCALA-DETALHES DE FIXAÇÃO

DETALHE 3 - HASTE DE ATERRAMENTO
S/ ESCALA-COTAS EM MILÍMETROS

SIMBOLOGIA	
—	CONDUTOR HORIZONTAL OU DE DESCIDA
- - - -	CONDUTOR HORIZONTAL, ENTERRADO
- . - . -	CABO DE EQUALIZAÇÃO DE POTENCIAL, ENTERRADO
↗	TUBO QUE SOBE
↘	TUBO QUE DESCE
↔	TUBO QUE PASSA
○	TERMINAL CAPTOR (VER DETALHE 1 OU 2)
■	HASTE DE ATERRAMENTO (VER DETALHE 3)
■	MALHA DE TERRA

NOTAS:

1. TODAS AS ESTRUTURAS METÁLICAS EXISTENTES NAS COBERTURAS DEVERÃO SER INTERLIGADAS AO PONTO MAIS PRÓXIMO DO SISTEMA DE CAPTAÇÃO PARA EQUALIZAÇÃO DE POTENCIAL E ESCOAMENTO DE ALGUMA POSSÍVEL DESCARGA.
2. EM LOCAIS DE FÁCIL ACESSO DE PESSOAS, OS CABOS DE DESCIDA DEVERÃO SER PROTEGIDOS POR TUBO DE PVC 1".
3. DEVERÁ SER UTILIZADA CAIXA DE INSPEÇÃO SUSPensa COM CONECTORES DE MEDIÇÃO PARA CADA DESCIDA, ONDE SERÁ REALIZADA A FUTURA DESCONEXÃO ENTRE A DESCIDA E O ATERRAMENTO VISTORIA.
4. TODAS AS TUBULAÇÕES METÁLICAS QUE CRUZAREM COM O ANEL DE ATERRAMENTO DEVERÃO SER INTERLIGADAS A ESTE NO PONTO DE CRUZAMENTO.
5. TODAS AS CONEXÕES DO ATERRAMENTO DEVERÃO SER EXECUTADAS COM SOLDA EXOTERMICA.
6. O SISTEMA DEVERÁ CONTA COM MANUTENÇÃO PREVENTIVA ANUAL E SEMPRE QUE ATINGIDO POR DESCARGAS ATMOSFERICAS, A FIM DE QUE SEJAM VERIFICADAS EVENTUAIS IRREGULARIDADES, MANTENDO A EFICIÊNCIA DO SISTEMA.
7. O SISTEMA DE PROTEÇÃO CONTRA DESCARGAS ATMOSFÉRICAS NÃO FOI PROJETADO PARA A PROTEÇÃO DOS EQUIPAMENTOS ELETRÔNICOS, SENDO NECESSÁRIA AQUISIÇÃO DE SUPRESSORES DE SURTOS INDIVIDUAIS (PROTETORES DE LINHA).

01

REVISÃO

EM ADEQUAMENTO À ANÁLISE DE PROJETO DENR Nº 119/14

REVISÃO

DESCRIÇÃO

DATA

RESPONSÁVEL

APROVADO

Archi 5
arquitetos associados

Rua Silvio Romero, 36 - Sta. Tereza, Rio de Janeiro - RJ, tel: (21) 2242-5966 e-mail: archi5@terra.com.br

PROJETO:

CINEMA DA CIDADE

CIDADES DE SAQUAREMA, SÃO PEDRO D'ALDEIA, CORDEIRO E RIO BONITO

EXECUTIVO

DESCRIÇÃO

INSTALAÇÕES

ESCALA

1/50

DATA

NOV/2014

COORDENADOR

Octavio Reis

DESENVOLVIMENTO

Eng. Abilio Neto

DESENHO

Eng. Abilio Neto

PROJETO

20.001.994-R-01-01-01

PROJETO

MODELO 1:

COBERTURA-SPDA

SPDA-02