

01 1° PAV—SONORIZAÇÃO
ESC.: 1/50

- SIMBOLOGIA:**
- ELETROUTO PVC RÍGIDO ROSCÁVEL NO TETO OU ENTREFORRO
 - ELETROUTO CORRUGADO FLEXÍVEL EMBUTIDO EM PISO
 - ELETROUTO PVC RÍGIDO ROSCÁVEL APARENTE
 - ELETROUTO PVC CORRUGADO FLEXÍVEL EMBUTIDO EM ALVENARIA, LAJE OU NO ENTREFORRO DIAM. Ø1\"/>
 - ELETROUTO PVC CORRUGADO FLEXÍVEL EMBUTIDO EM PISO DIAM. Ø1\"/>
 - CABO TIPO PP 3x2,5mm² SOB CARPETE OU PISO VINÍLICO PARA ALIMENTAÇÃO DE FITA DE LED
 - CAIXA DE PASSAGEM/LIGAÇÃO 4"x2\"/>
 - TUBULAÇÃO QUE DESCE/SOBE
 - CAIXA DE PASSAGEM DE SOBREPOR/EMBURTR METÁLICA COM TAMPA 150x150x80mm
 - CAIXA DE PASSAGEM DE SOBREPOR/EMBURTR METÁLICA COM TAMPA 300x300x120mm
 - CAIXA DE PASSAGEM DE SOBREPOR/EMBURTR METÁLICA COM TAMPA 500x500x150mm

- NOTAS:**
1. CAIXAS DE PASSAGEM EMBUTIR OU SOBREPOR NA PAREDE SÃO EM CHAPA METÁLICA, COM TAMPA.
 2. TODOS OS ENCONTROS ENTRE ELETROUTOS, CALHAS, QUADROS OU CAIXAS RECEBERÃO ACABAMENTO COM BUCHAS E ARRUELAS EM ALUMÍNIO FUNDIDO.
 3. ELETROUTOS NÃO DIMENSIONADOS E DESCIAS SERÃO DE Ø1\"/>
 - 4. EM TODAS AS OBTURAÇÕES DA INFRAESTRUTURA DEVERÁ EXISTIR CAIXAS DE PASSAGEM.
 - 5. TODAS AS TERMINAÇÕES DE CABOS DEVERÃO SER ESTANDEARIZADAS.
 - 6. TODO E QUALQUER EQUIPAMENTO DEVERÁ SER INSTALADO SEGUINDO ESTRITAMENTE AS ORIENTAÇÕES CONSTANTES NOS MANUAIS TÉCNICOS DESTES, SENDO QUE QUALQUER DÚVIDA DEVERÁ SER APRESENTADA AO FISCAL DA OBRA.
 - 7. TODA TUBULAÇÃO APARENTE DEVERÁ TER ACABAMENTO DE SUA GEOMETRIA ADEQUADA E RECEBERA PINTURA NA COR APROPRIADA A FIM DE ESTABELEÇER O BOM ACABAMENTO.
 - 8. A TUBULAÇÃO APARENTE PODERÁ SER EXECUTADA UTILIZANDO O SISTEMA SEM ROSCA, FAB. DASA OU EQUIVALENTE.

ALTERNATIVA A
CONCRETO

ALTERNATIVA B
ALUMÍNIO
ALUMÍNIO
CONCRETO

RELAÇÃO DE MATERIAS		QTD.	UNID.
1	BUCHA Ø10x10	16	UNID.
2	ARRUELA Ø10x10	16	UNID.
3	BUCHA Ø10x10	16	UNID.
4	ARRUELA Ø10x10	16	UNID.
5	BUCHA Ø10x10	16	UNID.
6	ARRUELA Ø10x10	16	UNID.
7	BUCHA Ø10x10	16	UNID.
8	ARRUELA Ø10x10	16	UNID.
9	BUCHA Ø10x10	16	UNID.
10	ARRUELA Ø10x10	16	UNID.
11	BUCHA Ø10x10	16	UNID.
12	ARRUELA Ø10x10	16	UNID.
13	BUCHA Ø10x10	16	UNID.
14	ARRUELA Ø10x10	16	UNID.
15	BUCHA Ø10x10	16	UNID.
16	ARRUELA Ø10x10	16	UNID.



IDENTIFICAÇÃO DE CONDULETES E CONEXÕES

E	LR	LL	LB	T	TB	C	X	RE	P	S	J
+	+	+	+	+	+	+	+	+	+	+	+
1	2	3	4	5	6	7	8	9	10		
1/2"	3/4"	1"	1 1/4"	1 1/2"	2"	2 1/2"	3"	3 1/2"	4"		

01	CORREÇÃO NOMENCLATURA CORTES	09/03/17	AN	AN
REVISÃO	DESCRIÇÃO	DATA	RESPONSÁVEL	APROVADO

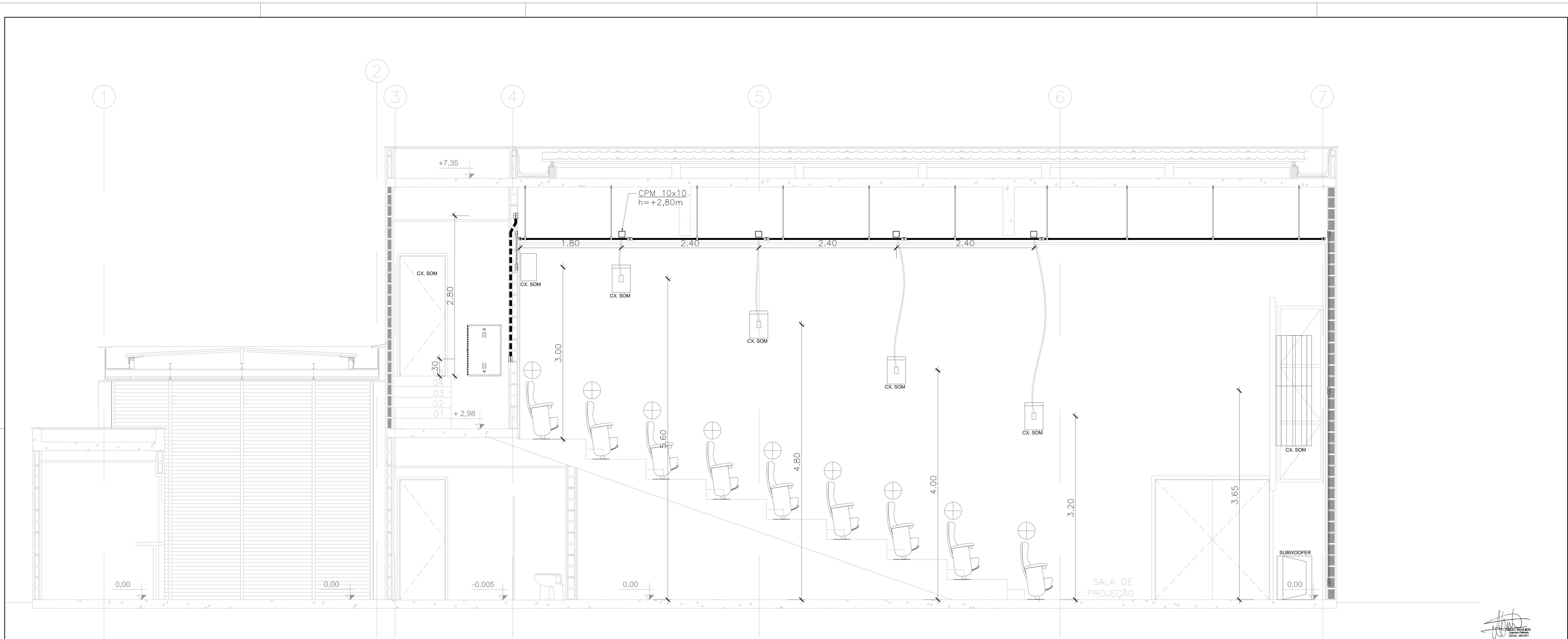
Archi 5
arquitetos associados

Rua Silvío Romero, 36 - Sta. Teresa, Rio de Janeiro - RJ. tel: (21) 2242-5966 e-mail: archi5@terra.com.br

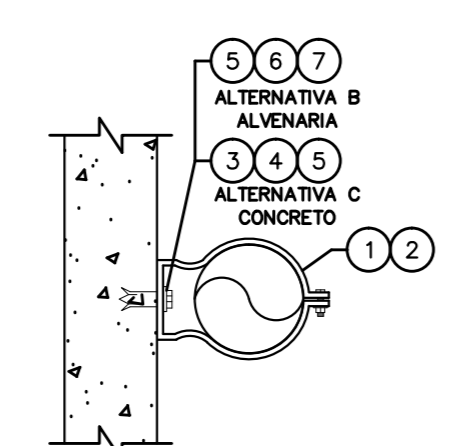
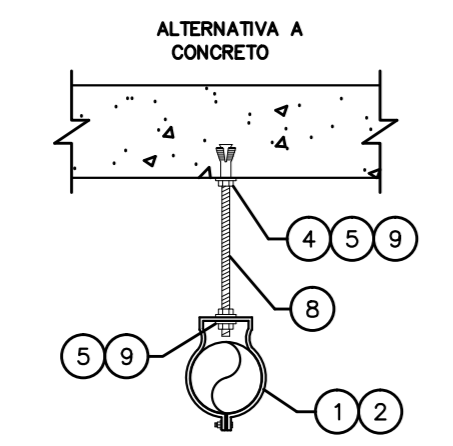
CINEMA DA CIDADE

Agência Nacional do Cinema

CIDADES DE SAQUAREMA, SÃO PEDRO D'ALDEIA, CORDEIRO E RIO BONITO		TÍTULO	Nº PROJETO
ETAPA	EXECUTIVO	MODELO 1: 1° PAV—SONORIZAÇÃO	SOM-01
DISCIPLINA	INSTALAÇÕES		
ESCALA	1/50	COORDENADOR	DESENVOLVIMENTO
		Eng. Abílio Neto	Eng. Abílio Neto
		DATA	REVISÃO
	MAR/2017	01	



01 CORTE BB - SONORIZAÇÃO
ESC.: 1/25



IDENTIFICAÇÃO DE CONDULETES E CONEXÕES

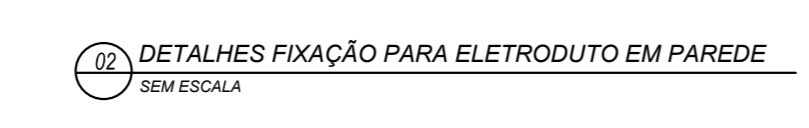
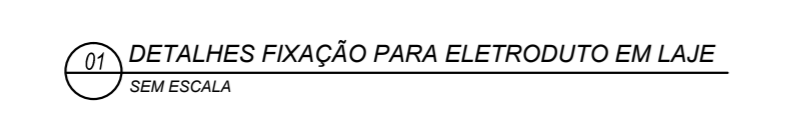
E	LR	LL	LB	T	TB	C	X	RE	P	S	J
+	+	+	+	+	+	+	+	+	+	+	+
1	2	3	4	5	6	7	8	9	10		
1/2"	3/4"	1"	1,1/4"	1,1/2"	2"	2,1/2"	3"	3,1/2"	4"		

RELATÓRIO DE MATERIAS

ITEM	DESCRIÇÃO	UNID.	QUANT.
1	PERFIL DE ALUMINIO 40x40	MT	10,00
2	PERFIL DE ALUMINIO 40x40	MT	10,00
3	PERFIL DE ALUMINIO 40x40	MT	10,00
4	PERFIL DE ALUMINIO 40x40	MT	10,00
5	PERFIL DE ALUMINIO 40x40	MT	10,00
6	PERFIL DE ALUMINIO 40x40	MT	10,00
7	PERFIL DE ALUMINIO 40x40	MT	10,00
8	PERFIL DE ALUMINIO 40x40	MT	10,00
9	PERFIL DE ALUMINIO 40x40	MT	10,00
10	PERFIL DE ALUMINIO 40x40	MT	10,00
11	PERFIL DE ALUMINIO 40x40	MT	10,00
12	PERFIL DE ALUMINIO 40x40	MT	10,00
13	PERFIL DE ALUMINIO 40x40	MT	10,00
14	PERFIL DE ALUMINIO 40x40	MT	10,00
15	PERFIL DE ALUMINIO 40x40	MT	10,00
16	PERFIL DE ALUMINIO 40x40	MT	10,00
17	PERFIL DE ALUMINIO 40x40	MT	10,00
18	PERFIL DE ALUMINIO 40x40	MT	10,00
19	PERFIL DE ALUMINIO 40x40	MT	10,00
20	PERFIL DE ALUMINIO 40x40	MT	10,00
21	PERFIL DE ALUMINIO 40x40	MT	10,00
22	PERFIL DE ALUMINIO 40x40	MT	10,00
23	PERFIL DE ALUMINIO 40x40	MT	10,00
24	PERFIL DE ALUMINIO 40x40	MT	10,00
25	PERFIL DE ALUMINIO 40x40	MT	10,00
26	PERFIL DE ALUMINIO 40x40	MT	10,00
27	PERFIL DE ALUMINIO 40x40	MT	10,00
28	PERFIL DE ALUMINIO 40x40	MT	10,00
29	PERFIL DE ALUMINIO 40x40	MT	10,00
30	PERFIL DE ALUMINIO 40x40	MT	10,00
31	PERFIL DE ALUMINIO 40x40	MT	10,00
32	PERFIL DE ALUMINIO 40x40	MT	10,00
33	PERFIL DE ALUMINIO 40x40	MT	10,00
34	PERFIL DE ALUMINIO 40x40	MT	10,00
35	PERFIL DE ALUMINIO 40x40	MT	10,00
36	PERFIL DE ALUMINIO 40x40	MT	10,00
37	PERFIL DE ALUMINIO 40x40	MT	10,00
38	PERFIL DE ALUMINIO 40x40	MT	10,00
39	PERFIL DE ALUMINIO 40x40	MT	10,00
40	PERFIL DE ALUMINIO 40x40	MT	10,00
41	PERFIL DE ALUMINIO 40x40	MT	10,00
42	PERFIL DE ALUMINIO 40x40	MT	10,00
43	PERFIL DE ALUMINIO 40x40	MT	10,00
44	PERFIL DE ALUMINIO 40x40	MT	10,00
45	PERFIL DE ALUMINIO 40x40	MT	10,00
46	PERFIL DE ALUMINIO 40x40	MT	10,00
47	PERFIL DE ALUMINIO 40x40	MT	10,00
48	PERFIL DE ALUMINIO 40x40	MT	10,00
49	PERFIL DE ALUMINIO 40x40	MT	10,00
50	PERFIL DE ALUMINIO 40x40	MT	10,00
51	PERFIL DE ALUMINIO 40x40	MT	10,00
52	PERFIL DE ALUMINIO 40x40	MT	10,00
53	PERFIL DE ALUMINIO 40x40	MT	10,00
54	PERFIL DE ALUMINIO 40x40	MT	10,00
55	PERFIL DE ALUMINIO 40x40	MT	10,00
56	PERFIL DE ALUMINIO 40x40	MT	10,00
57	PERFIL DE ALUMINIO 40x40	MT	10,00
58	PERFIL DE ALUMINIO 40x40	MT	10,00
59	PERFIL DE ALUMINIO 40x40	MT	10,00
60	PERFIL DE ALUMINIO 40x40	MT	10,00
61	PERFIL DE ALUMINIO 40x40	MT	10,00
62	PERFIL DE ALUMINIO 40x40	MT	10,00
63	PERFIL DE ALUMINIO 40x40	MT	10,00
64	PERFIL DE ALUMINIO 40x40	MT	10,00
65	PERFIL DE ALUMINIO 40x40	MT	10,00
66	PERFIL DE ALUMINIO 40x40	MT	10,00
67	PERFIL DE ALUMINIO 40x40	MT	10,00
68	PERFIL DE ALUMINIO 40x40	MT	10,00
69	PERFIL DE ALUMINIO 40x40	MT	10,00
70	PERFIL DE ALUMINIO 40x40	MT	10,00
71	PERFIL DE ALUMINIO 40x40	MT	10,00
72	PERFIL DE ALUMINIO 40x40	MT	10,00
73	PERFIL DE ALUMINIO 40x40	MT	10,00
74	PERFIL DE ALUMINIO 40x40	MT	10,00
75	PERFIL DE ALUMINIO 40x40	MT	10,00
76	PERFIL DE ALUMINIO 40x40	MT	10,00
77	PERFIL DE ALUMINIO 40x40	MT	10,00
78	PERFIL DE ALUMINIO 40x40	MT	10,00
79	PERFIL DE ALUMINIO 40x40	MT	10,00
80	PERFIL DE ALUMINIO 40x40	MT	10,00
81	PERFIL DE ALUMINIO 40x40	MT	10,00
82	PERFIL DE ALUMINIO 40x40	MT	10,00
83	PERFIL DE ALUMINIO 40x40	MT	10,00
84	PERFIL DE ALUMINIO 40x40	MT	10,00
85	PERFIL DE ALUMINIO 40x40	MT	10,00
86	PERFIL DE ALUMINIO 40x40	MT	10,00
87	PERFIL DE ALUMINIO 40x40	MT	10,00
88	PERFIL DE ALUMINIO 40x40	MT	10,00
89	PERFIL DE ALUMINIO 40x40	MT	10,00
90	PERFIL DE ALUMINIO 40x40	MT	10,00
91	PERFIL DE ALUMINIO 40x40	MT	10,00
92	PERFIL DE ALUMINIO 40x40	MT	10,00
93	PERFIL DE ALUMINIO 40x40	MT	10,00
94	PERFIL DE ALUMINIO 40x40	MT	10,00
95	PERFIL DE ALUMINIO 40x40	MT	10,00
96	PERFIL DE ALUMINIO 40x40	MT	10,00
97	PERFIL DE ALUMINIO 40x40	MT	10,00
98	PERFIL DE ALUMINIO 40x40	MT	10,00
99	PERFIL DE ALUMINIO 40x40	MT	10,00
100	PERFIL DE ALUMINIO 40x40	MT	10,00

RELATÓRIO DE MATERIAS

ITEM	DESCRIÇÃO	UNID.	QUANT.
1	PERFIL DE ALUMINIO 40x40	MT	10,00
2	PERFIL DE ALUMINIO 40x40	MT	10,00
3	PERFIL DE ALUMINIO 40x40	MT	10,00
4	PERFIL DE ALUMINIO 40x40	MT	10,00
5	PERFIL DE ALUMINIO 40x40	MT	10,00
6	PERFIL DE ALUMINIO 40x40	MT	10,00
7	PERFIL DE ALUMINIO 40x40	MT	10,00
8	PERFIL DE ALUMINIO 40x40	MT	10,00
9	PERFIL DE ALUMINIO 40x40	MT	10,00
10	PERFIL DE ALUMINIO 40x40	MT	10,00
11	PERFIL DE ALUMINIO 40x40	MT	10,00
12	PERFIL DE ALUMINIO 40x40	MT	10,00
13	PERFIL DE ALUMINIO 40x40	MT	10,00
14	PERFIL DE ALUMINIO 40x40	MT	10,00
15	PERFIL DE ALUMINIO 40x40	MT	10,00
16	PERFIL DE ALUMINIO 40x40	MT	10,00
17	PERFIL DE ALUMINIO 40x40	MT	10,00
18	PERFIL DE ALUMINIO 40x40	MT	10,00
19	PERFIL DE ALUMINIO 40x40	MT	10,00
20	PERFIL DE ALUMINIO 40x40	MT	10,00
21	PERFIL DE ALUMINIO 40x40	MT	10,00
22	PERFIL DE ALUMINIO 40x40	MT	10,00
23	PERFIL DE ALUMINIO 40x40	MT	10,00
24	PERFIL DE ALUMINIO 40x40	MT	10,00
25	PERFIL DE ALUMINIO 40x40	MT	10,00
26	PERFIL DE ALUMINIO 40x40	MT	10,00
27	PERFIL DE ALUMINIO 40x40	MT	10,00
28	PERFIL DE ALUMINIO 40x40	MT	10,00
29	PERFIL DE ALUMINIO 40x40	MT	10,00
30	PERFIL DE ALUMINIO 40x40	MT	10,00
31	PERFIL DE ALUMINIO 40x40	MT	10,00
32	PERFIL DE ALUMINIO 40x40	MT	10,00
33	PERFIL DE ALUMINIO 40x40	MT	10,00
34	PERFIL DE ALUMINIO 40x40	MT	10,00
35	PERFIL DE ALUMINIO 40x40	MT	10,00
36	PERFIL DE ALUMINIO 40x40	MT	10,00
37	PERFIL DE ALUMINIO 40x40	MT	10,00
38	PERFIL DE ALUMINIO 40x40	MT	10,00
39	PERFIL DE ALUMINIO 40x40	MT	10,00
40	PERFIL DE ALUMINIO 40x40	MT	10,00
41	PERFIL DE ALUMINIO 40x40	MT	10,00
42	PERFIL DE ALUMINIO 40x40	MT	10,00
43	PERFIL DE ALUMINIO 40x40	MT	10,00
44	PERFIL DE ALUMINIO 40x40	MT	10,00
45	PERFIL DE ALUMINIO 40x40	MT	10,00
46	PERFIL DE ALUMINIO 40x40	MT	10,00
47	PERFIL DE ALUMINIO 40x40	MT	10,00
48	PERFIL DE ALUMINIO 40x40	MT	10,00
49	PERFIL DE ALUMINIO 40x40	MT	10,00
50	PERFIL DE ALUMINIO 40x40	MT	10,00
51	PERFIL DE ALUMINIO 40x40	MT	10,00
52	PERFIL DE ALUMINIO 40x40	MT	10,00
53	PERFIL DE ALUMINIO 40x40	MT	10,00
54	PERFIL DE ALUMINIO 40x40	MT	10,00
55	PERFIL DE ALUMINIO 40x40	MT	10,00
56	PERFIL DE ALUMINIO 40x40	MT	10,00
57	PERFIL DE ALUMINIO 40x40	MT	10,00
58	PERFIL DE ALUMINIO 40x40	MT	10,00
59	PERFIL DE ALUMINIO 40x40	MT	10,00
60	PERFIL DE ALUMINIO 40x40	MT	10,00
61	PERFIL DE ALUMINIO 40x40	MT	10,00
62	PERFIL DE ALUMINIO 40x40	MT	10,00
63	PERFIL DE ALUMINIO 40x40	MT	10,00
64	PERFIL DE ALUMINIO 40x40	MT	10,00
65	PERFIL DE ALUMINIO 40x40	MT	10,00
66	PERFIL DE ALUMINIO 40x40	MT	10,00
67	PERFIL DE ALUMINIO 40x40	MT	10,00
68	PERFIL DE ALUMINIO 40x40	MT	10,00
69	PERFIL DE ALUMINIO 40x40	MT	10,00
70	PERFIL DE ALUMINIO 40x40	MT	10,00
71	PERFIL DE ALUMINIO 40x40	MT	10,00
72	PERFIL DE ALUMINIO 40x40	MT	10,00
73	PERFIL DE ALUMINIO 40x40	MT	10,00
74	PERFIL DE ALUMINIO 40x40	MT	10,00
75	PERFIL DE ALUMINIO 40x40	MT	10,00
76	PERFIL DE ALUMINIO 40x40	MT	10,00
77	PERFIL DE ALUMINIO 40x40	MT	10,00
78	PERFIL DE ALUMINIO 40x40	MT	10,00
79	PERFIL DE ALUMINIO 40x40	MT	10,00
80	PERFIL DE ALUMINIO 40x40	MT	10,00
81	PERFIL DE ALUMINIO 40x40	MT	10,00
82	PERFIL DE ALUMINIO 40x40	MT	10,00
83	PERFIL DE ALUMINIO 40x40	MT	10,00
84	PERFIL DE ALUMINIO 40x40	MT	10,00
85	PERFIL DE ALUMINIO 40x40	MT	10,00
86	PERFIL DE ALUMINIO 40x40	MT	10,00
87	PERFIL DE ALUMINIO 40x40	MT	10,00
88	PERFIL DE ALUMINIO 40x40	MT	10,00
89	PERFIL DE ALUMINIO 40x40	MT	10,00
90	PERFIL DE ALUMINIO 40x40	MT	10,00
91	PERFIL DE ALUMINIO 40x40	MT	10,00
92	PERFIL DE ALUMINIO 40x40	MT	10,00
93	PERFIL DE ALUMINIO 40x40	MT	10,00
94	PERFIL DE ALUMINIO 40x40	MT	10,00
95	PERFIL DE ALUMINIO 40x40	MT	10,00
96	PERFIL DE ALUMINIO 40x40	MT	10,00
97	PERFIL DE ALUMINIO 40x40	MT	10,00
98	PERFIL DE ALUMINIO 40x40	MT	10,00
99	PERFIL DE ALUMINIO 40x40	MT	10,00
100	PERFIL DE ALUMINIO 40x40	MT	10,00



NOTAS:

- CAIXAS DE PASSAGEM EMBUTIR OU SOBREPOR NA PAREDE SERÃO EM CHAPA METÁLICA COM TAMPA.
- TODOS OS ENCONTROS ENTRE ELETRODUTOS, CAIXAS, QUADROS OU CAIXAS RECEBERÃO ACABAMENTO COM BUCHAS E ARRUELAS EM ALUMINIO ANODADO.
- ELETRODUTOS NÃO DIMENSIONADOS E DESIDIAS SERÃO DE Ø1".
- EM TODAS AS DERIVAÇÕES DA INFRAESTRUTURA DEVERÃO EXISTIR CAIXAS DE PASSAGEM.
- TODAS AS TERMINAÇÕES DE CABOS DEVERÃO SER ESTANHAÇADAS.
- TUDO E QUALQUER EQUIPAMENTO DEVERÁ SER INSTALADO SEGUINDO ESTRITAMENTE AS ORIENTAÇÕES CONSTANTES NOS MANUAIS TÉCNICOS DEBEM, SENDO QUE QUALQUER DÚVIDA DEVERÁ SER APRESENTADA AO FISCAL DA OBRA.
- TODA TUBULAÇÃO APARENTE DEVERÁ TER ACABAMENTO DE SUA GEOMETRIA ADEQUADA E RECEBERÁ PINTURA NA COR APROPRIADA A FIM DE ESTANHAÇAR O BOM ACABAMENTO.
- A TUBULAÇÃO APARENTE PODERÁ SER EXECUTADA UTILIZANDO O SISTEMA SEM ROSCA, TAB. DATA OU EQUIVALENTE.

SIMBOLOGIA:

- ELETRODUTO PVC RIGIDO ROSCADO NO TETO OU ENTREFORRO
- ELETRODUTO EMBUTIDO EM ALVENARIA OU PISO
- ELETRODUTO APARENTE
- ~ ELETRODUTO PVC CORRUGADO FLEXIVEL EMBUTIDO EM ALVENARIA, LAJE OU NO ENTREFORRO DIM. Ø1"
- ~ SISTEMA DE SUPORTE GERAL PARA ELETRODUTOS POR VERTICULO E ABRACADURA TIPO "U"
- CAIXA DE PASSAGEM/LIGAÇÃO 4"x2" OU 4"x4" ELETRICA EM PVC AMARELA
- CAIXA DE PASSAGEM TIPO CONDULETE EM ALUMINIO COM TAMPA
- RACK PARA SOM PADRÃO 19" COM PORTA TRANSPARENTE EM VIDRO TEMPERADO
- TUBULAÇÃO QUE DESE/DOBE
- CAIXA DE PASSAGEM DE SOBREPOR/EMBTIR METÁLICA COM TAMPA APANHADORA

01	CORREÇÃO NOMENCLATURA CORTES	09/03/17	AN	AN
REVISÃO	DESCRIÇÃO	DATA	RESPONSÁVEL	APROVADO

Archi 5
arquitetos associados
Rua Sívio Romero, 36 - Sta. Teresa, Rio de Janeiro - RJ, tel: (21) 2242-5966 e-mail: archi5@terra.com.br

CINEMA DA CIDADE
ancine
Agência Nacional do Cinema

CIDADES DE SAQUAREMA, SÃO PEDRO D'ALDEIA, CORDEIRO E RIO BONITO

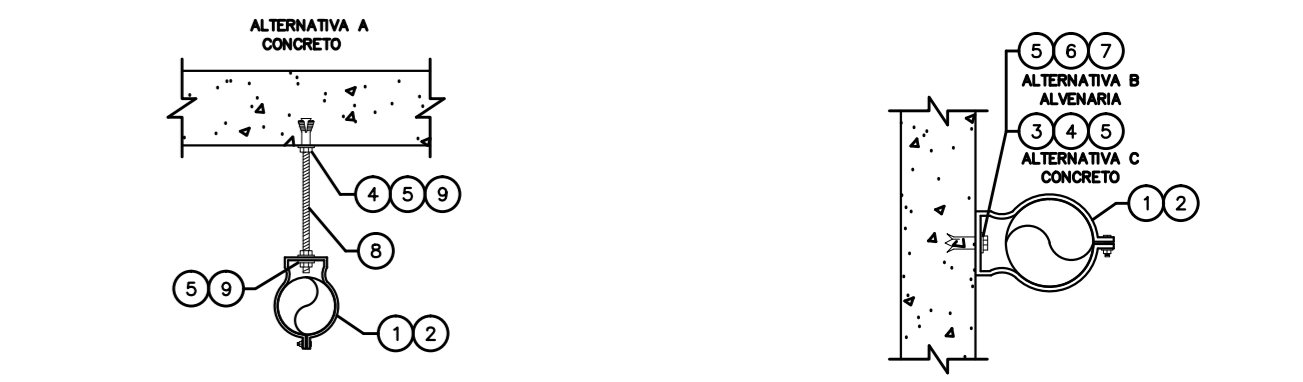
DISCIPLINA	EXECUTIVO	TÍTULO	MODELO 1: CORTE BB - SONORIZAÇÃO	Nº FOLHA	02
DISCIPLINA	INSTALAÇÕES	TÍTULO	CORTE BB - SONORIZAÇÃO	Nº FOLHA	02
ESCALA	1/25	COORDENADOR	Octávio Reis	DE	

SIMBOLOGIA:

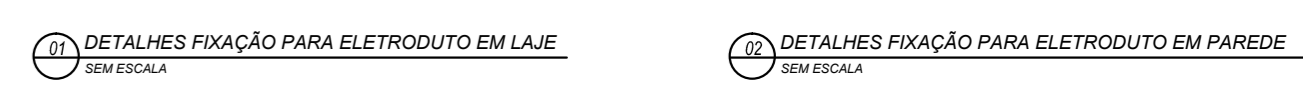
- ELETRODUTO PVC RÍGIDO ROSCÁVEL NO TETO OU ENTREFORRO
- ELETRODUTO EMBUTIDO EM ALVENARIA OU PISO
- ELETRODUTO APARENTE
- ELETRODUTO PVC CORRUGADO FLEXÍVEL EMBUTIDO EM ALVENARIA, LAJE OU NO ENTREFORRO DIAM. #1"
- SISTEMA DE SUPORTAÇÃO GERAL PARA ELETRODUTOS POR VERTICAL E ABRAÇADERA TIPO "O"
- CAIXA DE PASSAGEM/LIGAÇÃO 4"x2" OU 4"x4" ELÉTRICA EM PVC ABRELVA
- CAIXA DE PASSAGEM TIPO CONDULETE EM ALUMÍNIO COM TAMPA
- RACK PARA SOM PADRÃO 19" COM PORTA TRANSPARENTE EM VIDRO TEMPERADO
- TUBULAÇÃO QUE DESCE/SOITE
- CAIXA DE PASSAGEM DE SOBREP/EMBITR METÁLICA COM TAMPA APARAFUSADA

NOTAS:

1. CAIXAS DE PASSAGEM EMBUTIR OU SOBREPOR NA PAREDE SERÃO EM CHAPA METÁLICA, COM TAMPA.
2. TODOS OS ENCONTROS ENTRE ELETRODUTOS, CALHAS, QUADROS OU CAIXAS RECEBERÃO ACABAMENTO COM BUCHAS E ARRUELAS EM ALUMÍNIO ANODADO.
3. ELETRODUTOS NÃO DIMENSIONADOS E DESODAS SERÃO DE Ø1".
4. EM TODAS AS DERIVAÇÕES DA INFRAESTRUTURA DEVERÃO EXISTIR CAIXAS DE PASSAGEM.
5. TODAS AS TERMINAÇÕES DE CABOS DEVERÃO SER ESTANQUEADAS.
6. TODO E QUALQUER EQUIPAMENTO DEVERÁ SER INSTALADO SEQUENTEMENTE AS ORIENTAÇÕES CONSTANTES NOS MANUAIS TÉCNICOS DESTES, SENDO QUE QUALQUER DÓVIDA DEVERÁ SER APRESENTADA AO FISCAL DA OBRA.
7. TODA TUBULAÇÃO APARENTE DEVERÁ TER ACABAMENTO DE SUA GEOMETRIA ADEQUADA E RECEBERÁ PINTURA NA COR APROPRIADA A FIM DE ESTABELECEER O BOM ACABAMENTO.
8. A TUBULAÇÃO APARENTE PODERÁ SER EXECUTADA UTILIZANDO O SISTEMA SEM ROSCA, FIB. DASA OU EQUIVALENTE.

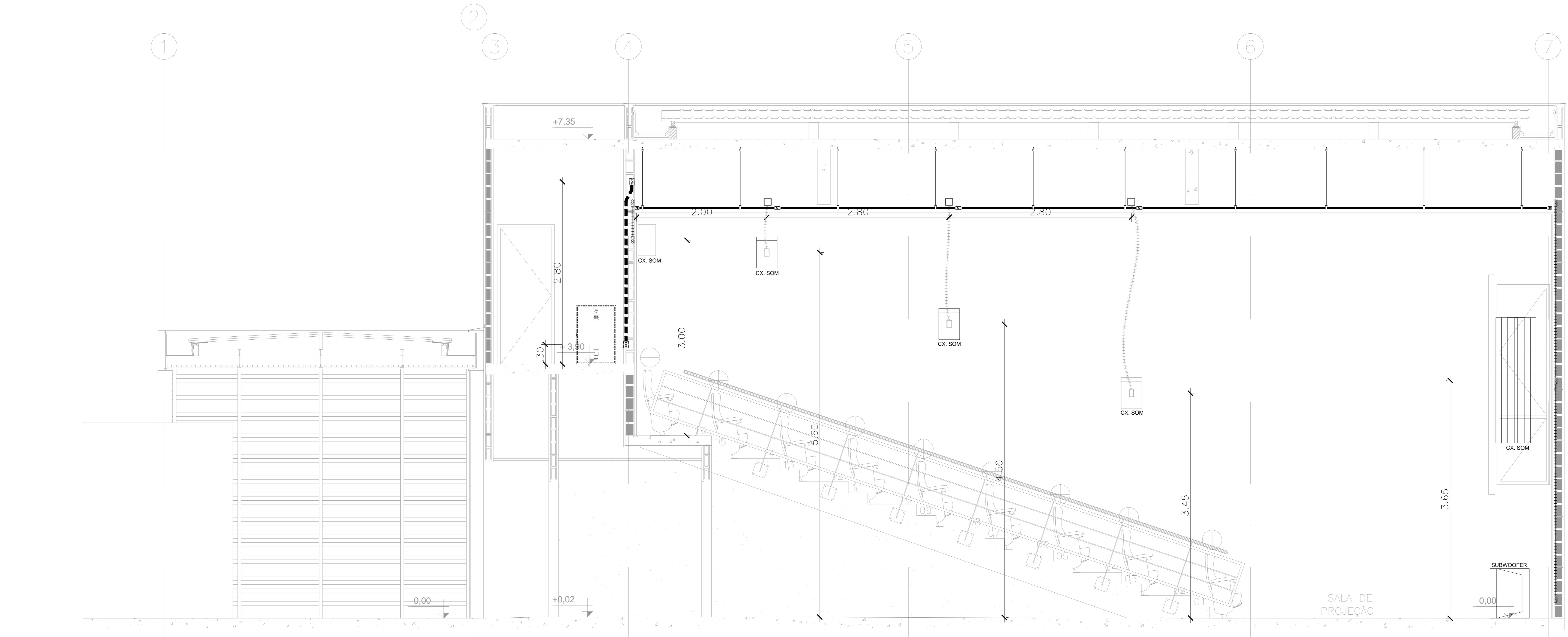


RELAÇÃO DE MATERIAIS		QTD.	UNID.	RELAÇÃO DE MATERIAIS		QTD.	UNID.
ITEM	DESCRIÇÃO			ITEM	DESCRIÇÃO		
1	CAIXA DE PASSAGEM 4x2 PVC	10	UNID.	1	CAIXA DE PASSAGEM 4x4 PVC	10	UNID.
2	CAIXA DE PASSAGEM 4x4 PVC	10	UNID.	2	CAIXA DE PASSAGEM 4x2 PVC	10	UNID.
3	CAIXA DE PASSAGEM 4x2 PVC	10	UNID.	3	CAIXA DE PASSAGEM 4x4 PVC	10	UNID.
4	CAIXA DE PASSAGEM 4x4 PVC	10	UNID.	4	CAIXA DE PASSAGEM 4x2 PVC	10	UNID.
5	CAIXA DE PASSAGEM 4x2 PVC	10	UNID.	5	CAIXA DE PASSAGEM 4x4 PVC	10	UNID.
6	CAIXA DE PASSAGEM 4x4 PVC	10	UNID.	6	CAIXA DE PASSAGEM 4x2 PVC	10	UNID.
7	CAIXA DE PASSAGEM 4x2 PVC	10	UNID.	7	CAIXA DE PASSAGEM 4x4 PVC	10	UNID.
8	CAIXA DE PASSAGEM 4x4 PVC	10	UNID.	8	CAIXA DE PASSAGEM 4x2 PVC	10	UNID.
9	CAIXA DE PASSAGEM 4x2 PVC	10	UNID.	9	CAIXA DE PASSAGEM 4x4 PVC	10	UNID.
10	CAIXA DE PASSAGEM 4x4 PVC	10	UNID.	10	CAIXA DE PASSAGEM 4x2 PVC	10	UNID.

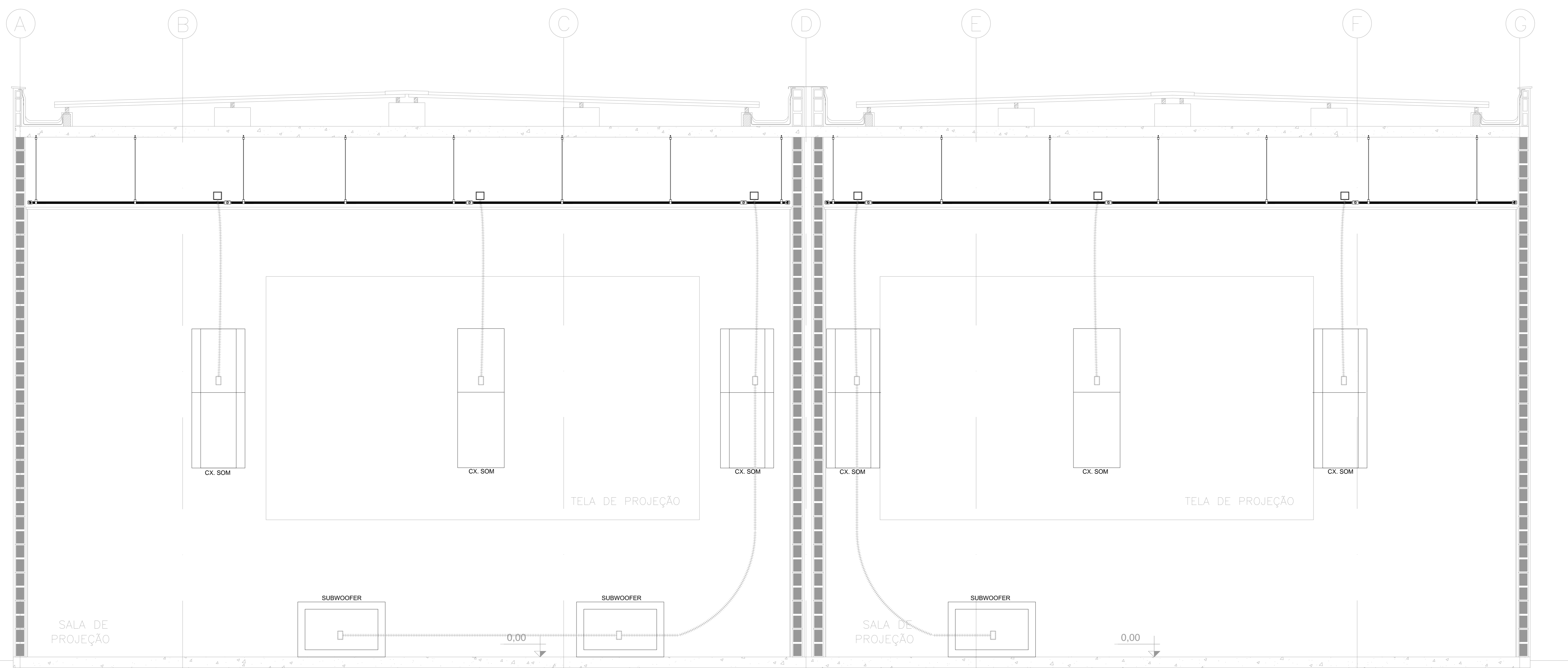


IDENTIFICAÇÃO DE CONDULETES E CONEXÕES

E	LR	LL	LB	T	TB	C	X	RE	P
+	+	+	+	+	+	+	+	+	+
1	2	3	4	5	6	7	8	9	10
1/2"	3/4"	1"	1.1/4"	1.1/2"	2"	2.1/2"	3"	3.1/2"	4"



01 CORTE DD - SONORIZAÇÃO
ESC.: 1/25



02 CORTE EE - SONORIZAÇÃO
ESC.: 1/25

[Handwritten signature]
ARQUITETO
CINEMA DA CIDADE

D1	CORREÇÃO NOMENCLATURA CORTES	09/03/17	AN	AN
REVISÃO	DESCRIÇÃO	DATA	RESPONSÁVEL	APROVADO

Archi 5
arquitetos associados
Rua Sílvia Romero, 36 - Sta. Teresa, Rio de Janeiro - RJ, tel: (21) 2242-5966 e-mail: archi5@terra.com.br

PROJETO:
CINEMA DA CIDADE

CIDADES DE SAQUAREMA, SÃO PEDRO D'ALDEIA, CORDEIRO E RIO BONITO

ESTÁGIO	EXECUTIVO	TÍTULO	MODELO 1: CORTES DD e EE - SONORIZAÇÃO	Nº PRAXIS	SOM-03
DISCIPLINA	INSTALAÇÕES	ESCALA	1/25	DATA	MAR/2017
COORDENADOR	DESENVOLVEDOR	DESENHADOR	ARQUIVADO	PROJETO	DESENHADO
Eng. Abílio Neto	Eng. Abílio Neto	Eng. Abílio Neto	Eng. Abílio Neto	Eng. Abílio Neto	Eng. Abílio Neto