

01 PLANTA BAIXA
ESCALA: 1/75

07	REVISÃO FINAL	AGO/2015	MARIANA	SH
06	ALTERAÇÃO NA ESPESSURA DO CARPETE NA PAREDE	16/03/15	SH	Octávio
02	INCLUSÃO PAV. TÉRREO	NOV/2014	SH	OCTAVIO
01	REVISÃO DETALHE 01	SET/2014	SH	OCTAVIO
REVISÃO	DESCRIÇÃO	DATA	RESPONSÁVEL	APROVADO


Archi 5

arquitetos associados

Rua Sílvio Romero, 36 - Sta. Teresa, Rio de Janeiro - RJ. tel: (21) 2242-5966 e-mail: archi5@terra.com.br

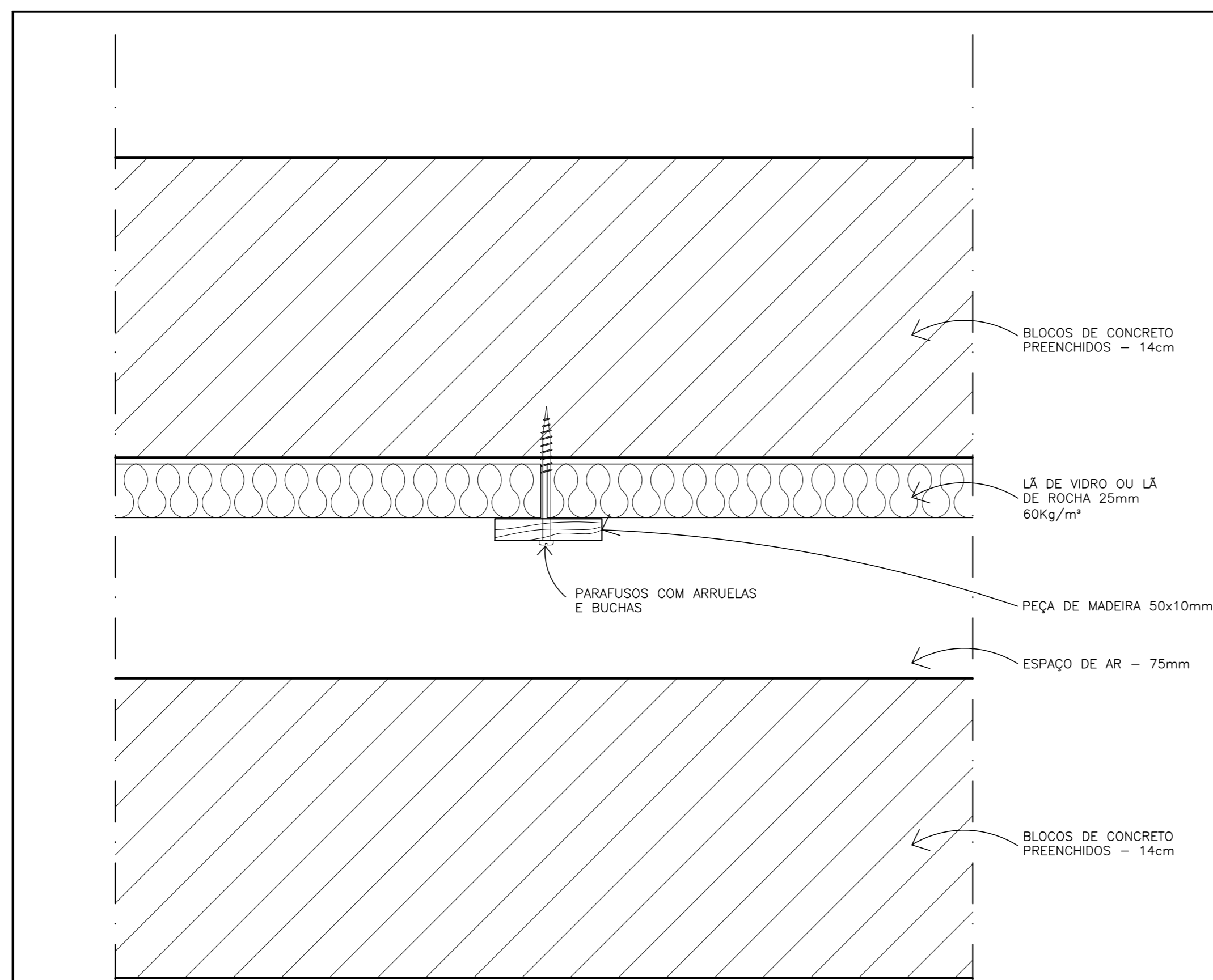
PROJETO:

CINEMA DA CIDADE

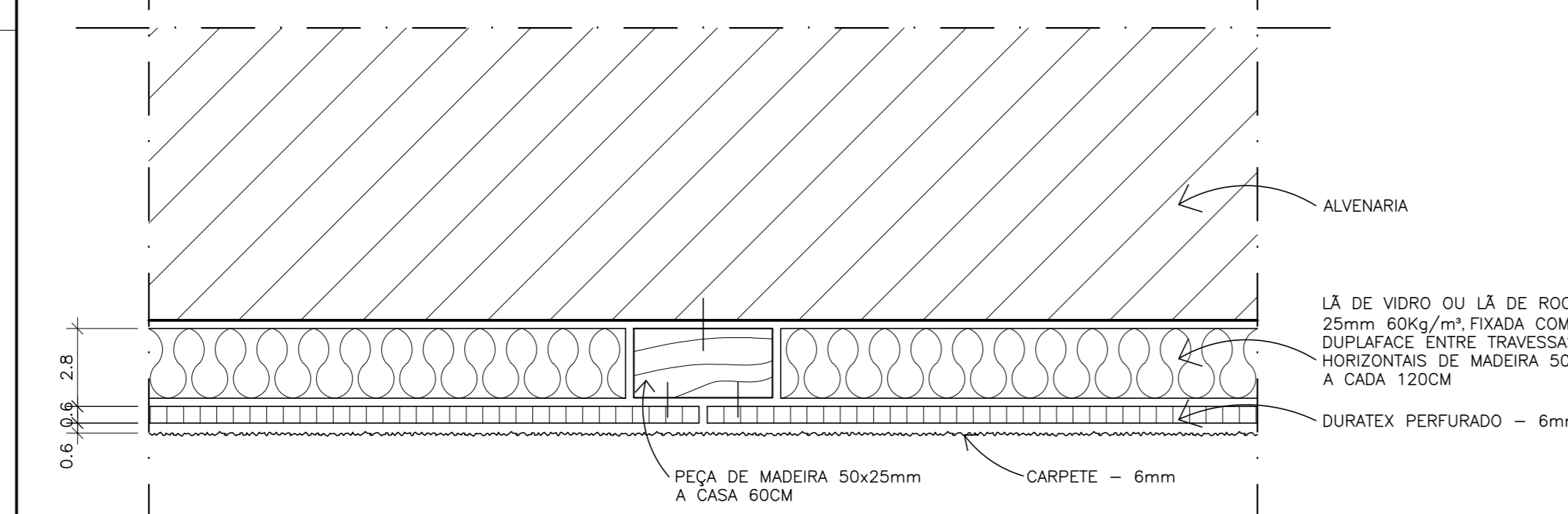


CIDADES DE SAQUAREMA, SÃO PEDRO D'ALDEIA, CORDEIRO E RIO BONITO

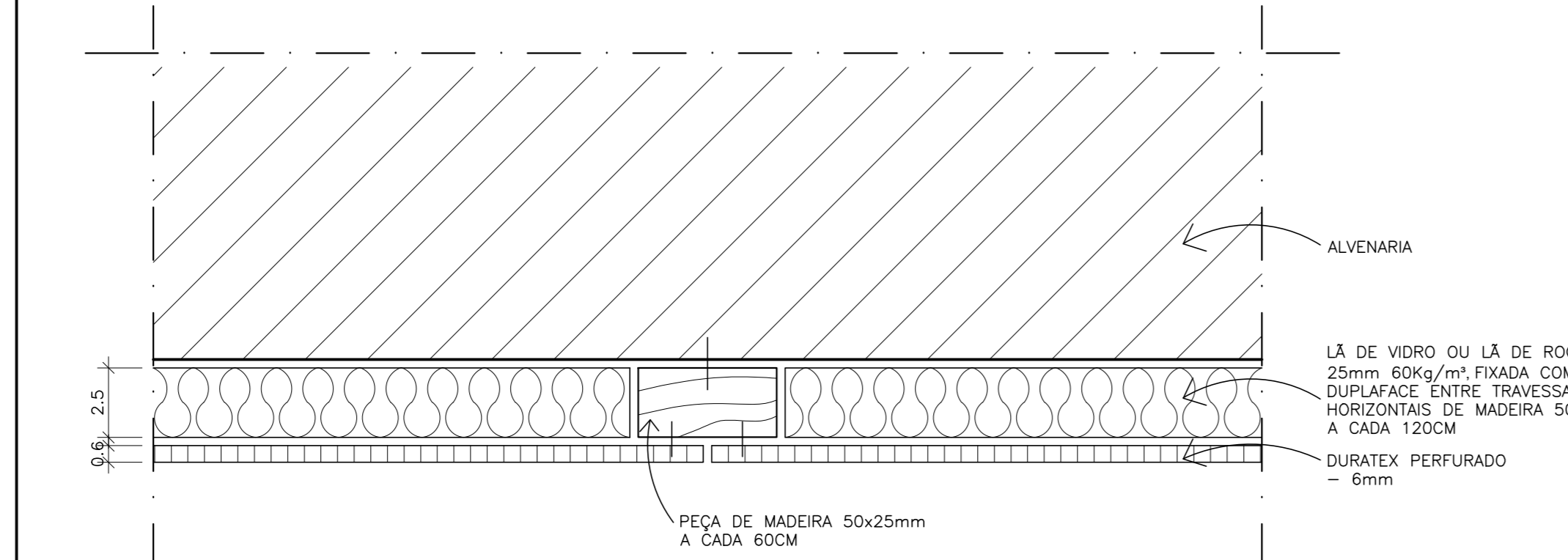
ETAPA:	EXECUTIVO	TÍTULO:	MODELO 1: PLANTA BAIXA PAVIMENTO 1	Nº PRANCHA:	ACU1-02
DISCIPLINA:	ACÚSTICA	COORDENADOR:	Octávio Reis	DESENVOLVIMENTO:	Octávio Reis
ESCALA:	1/75	DATA:	JUNHO/2014	DESENHO:	Juliana Carvalho
		ARQUIVO:	CNC-M01-ACU-PE-02		



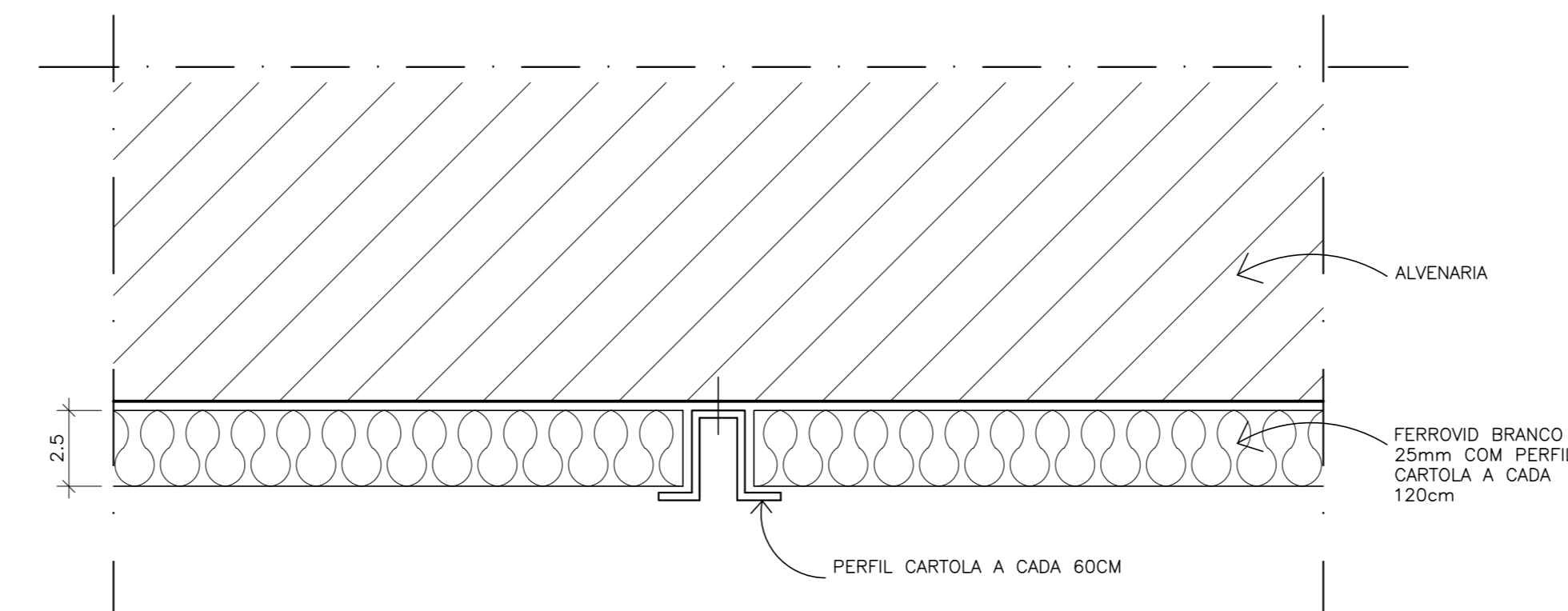
01 DETALHE 1 - SEÇÃO HORIZONTAL
ESCALA: 1/2



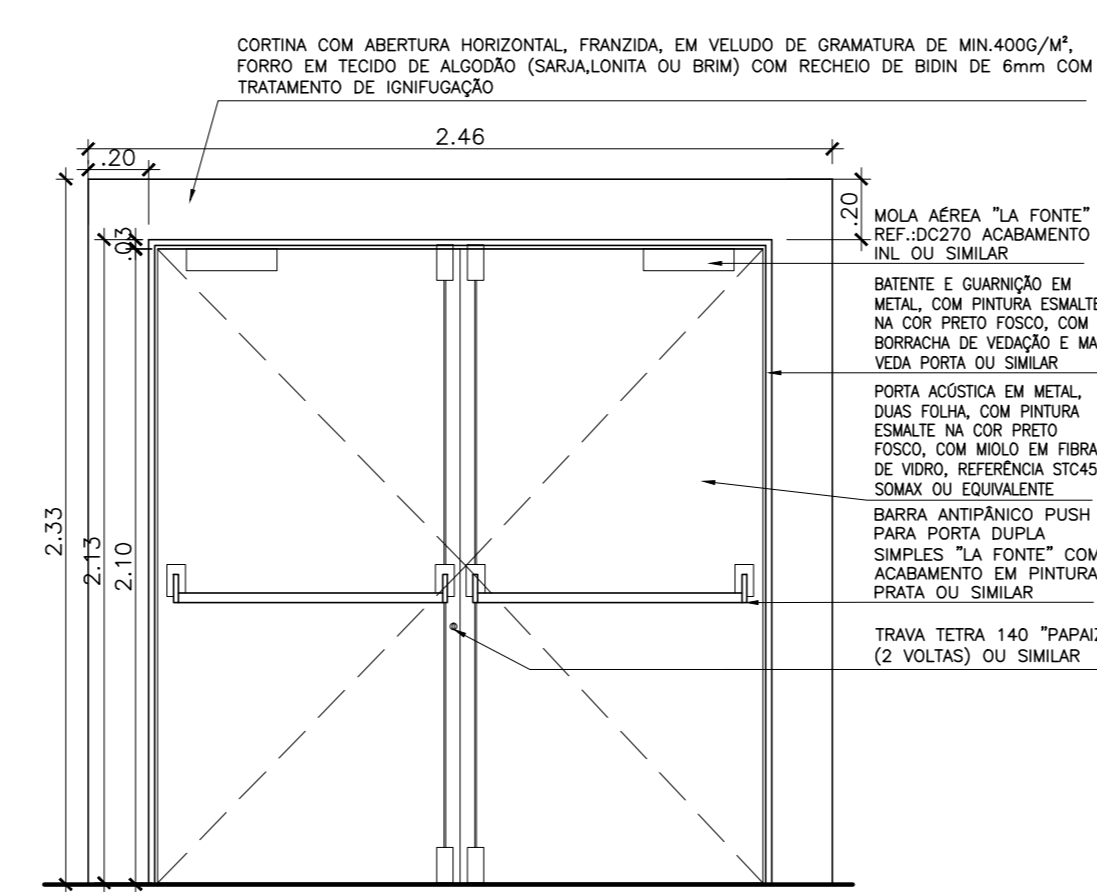
02 DETALHE 2 - SEÇÃO HORIZONTAL
ESCALA: 1/2



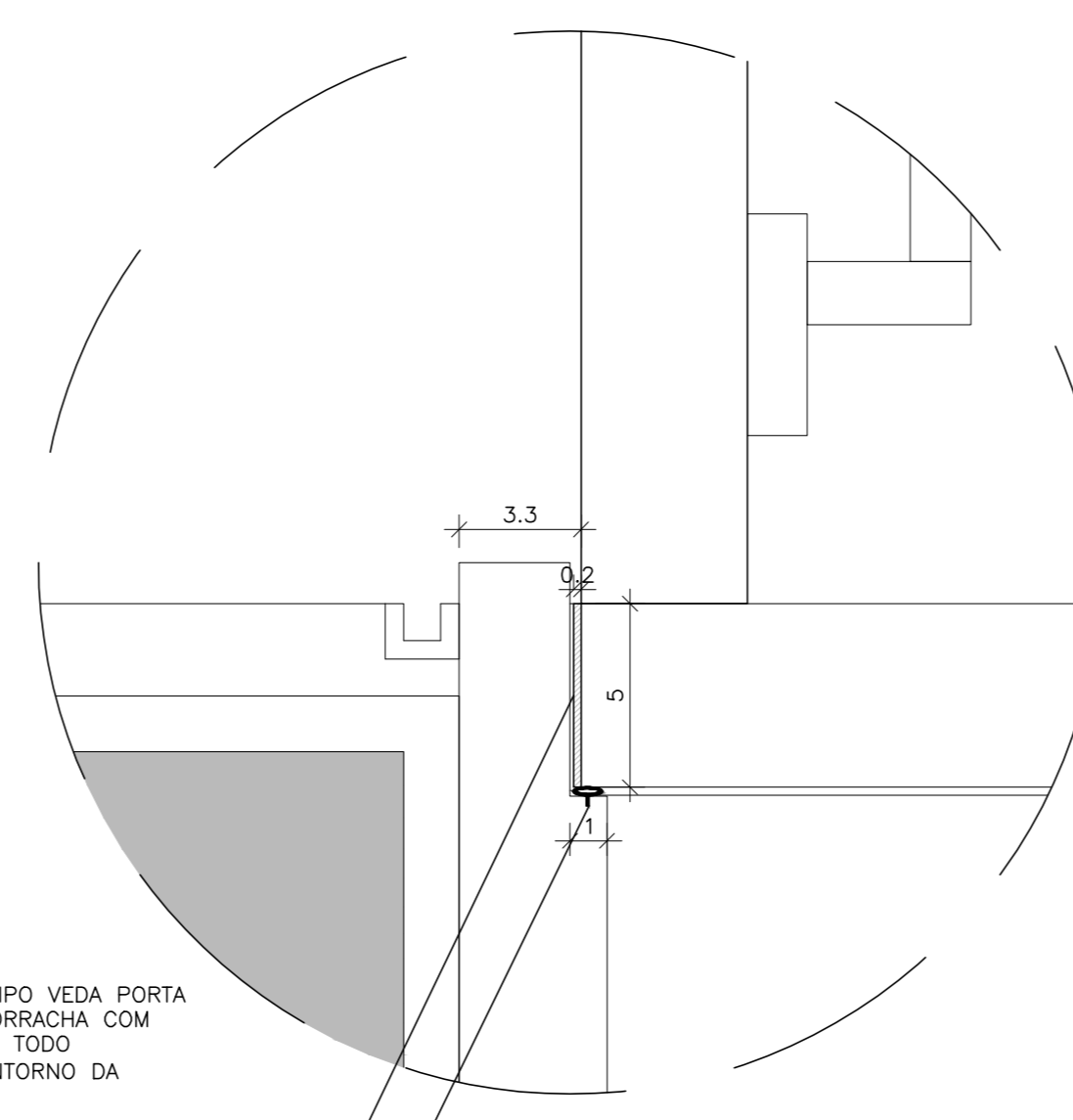
03 DETALHE 3 - SEÇÃO HORIZONTAL
ESCALA: 1/2



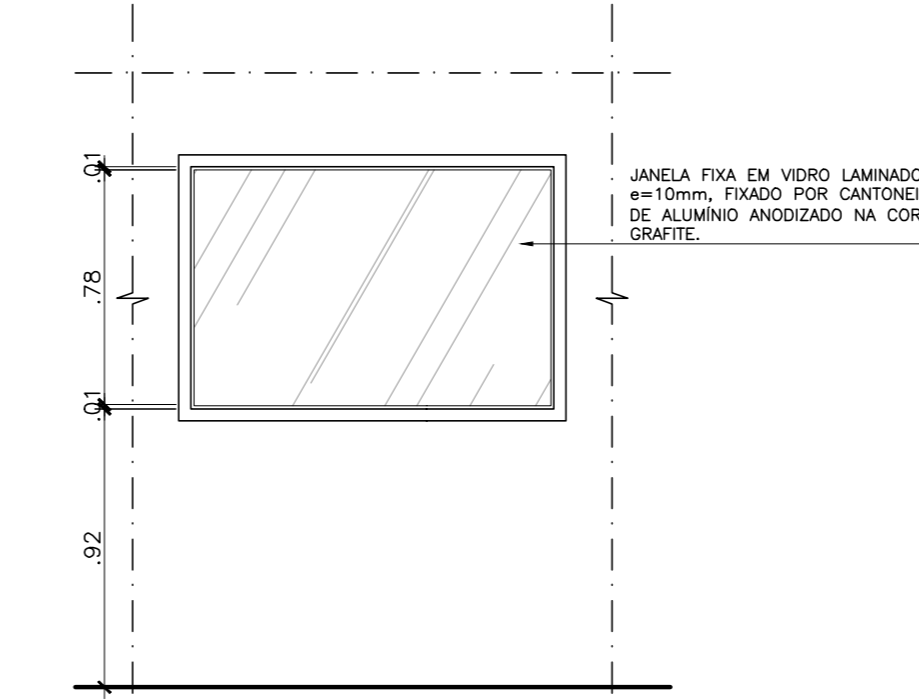
04 DETALHE 4 - SEÇÃO HORIZONTAL
ESCALA: 1/2



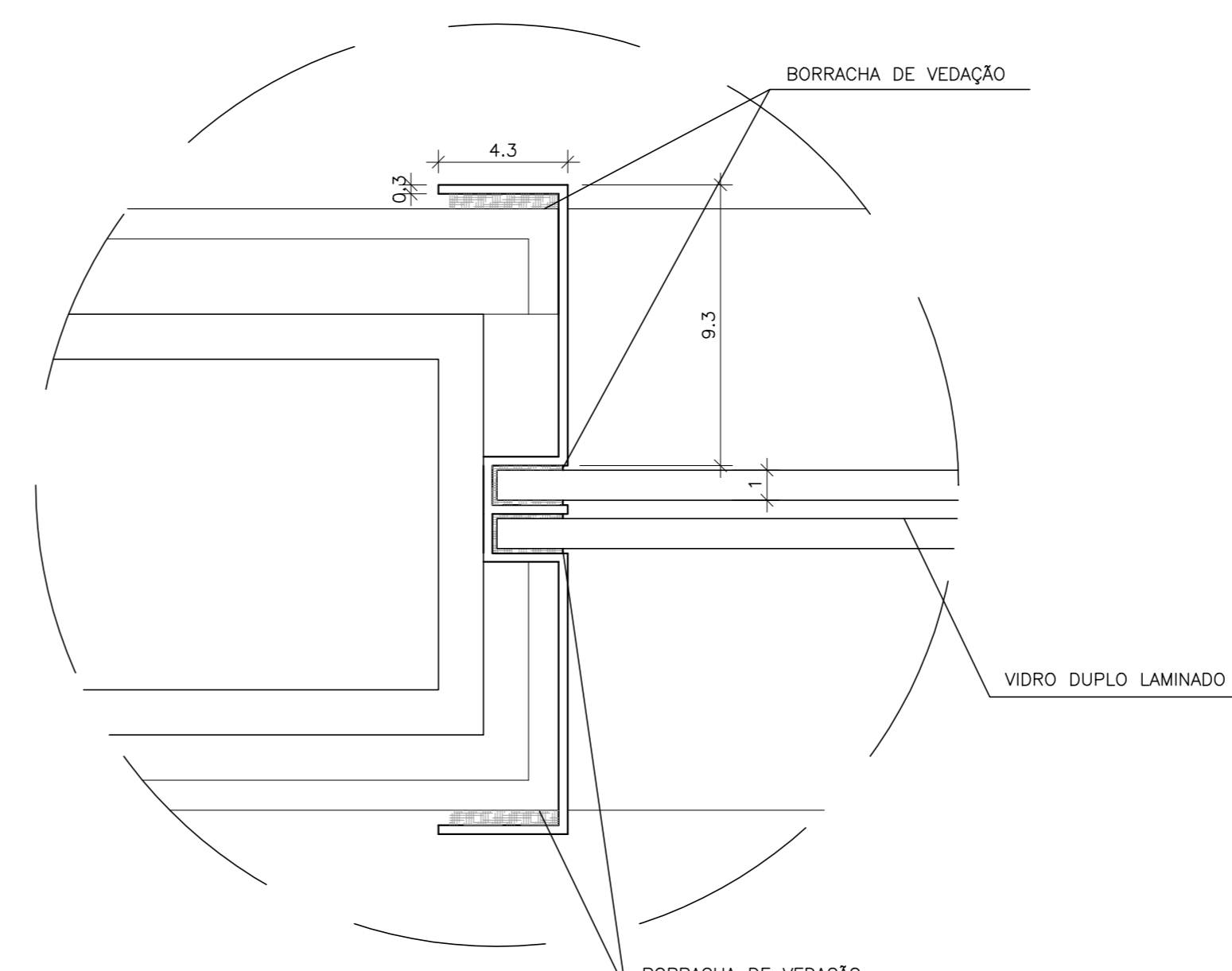
05 PORTA DA SALA DE PROJEÇÃO
ESCALA: 1/25



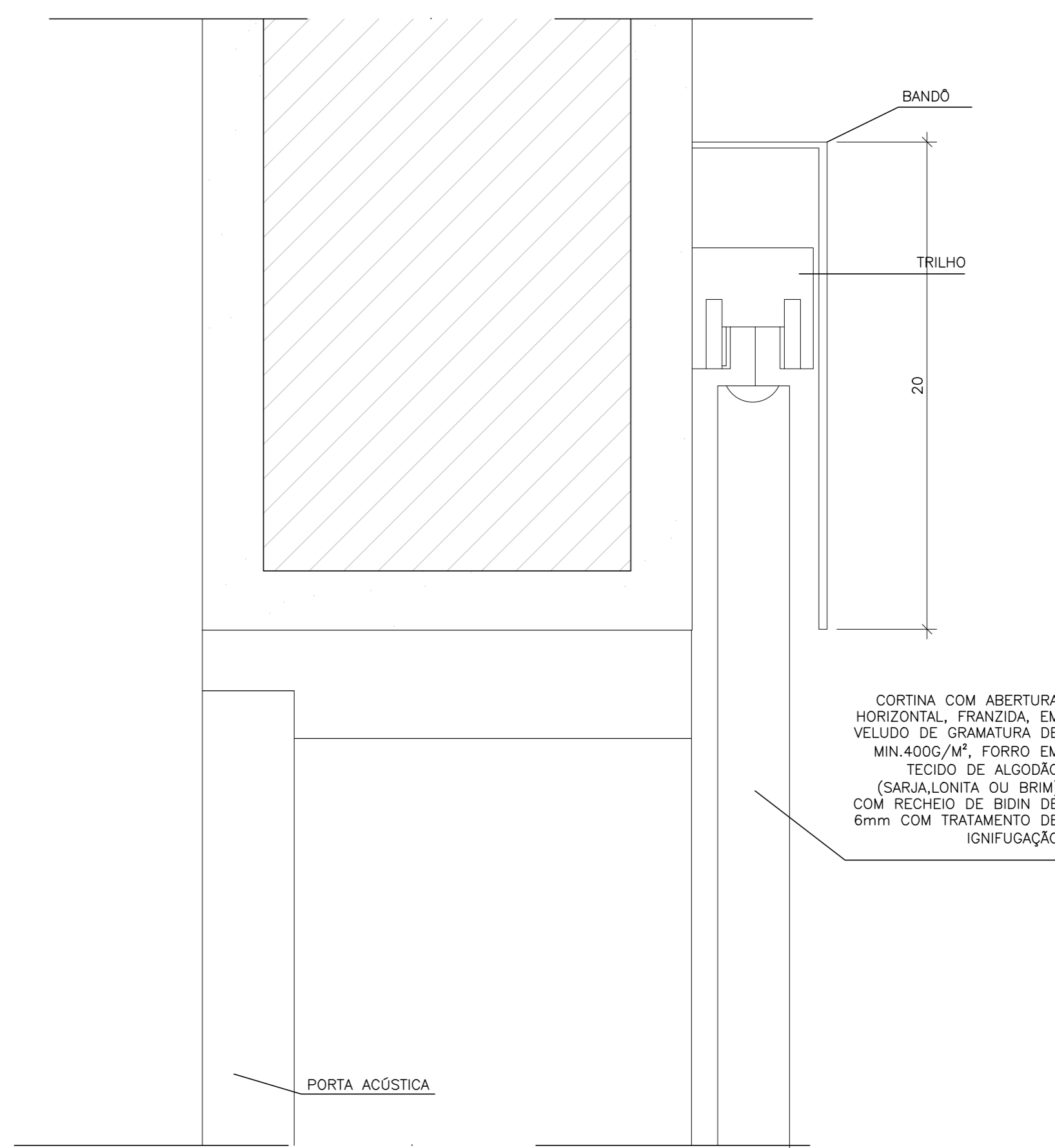
07 DETALHE DE VEDAÇÃO DA PORTA ACÚSTICA
ESCALA: 1/2



06 JANELA DA SALA DE PROJEÇÃO
ESCALA: 1/25



08 DETALHE DE VEDAÇÃO DA JANELA DA SALA DE PROJEÇÃO
ESCALA: 1/2



09 DETALHE CORTINA
ESCALA: 1/2

07	REVISÃO FINAL	AGO/2015	MARIANA	SH
06	ALTERAÇÃO NA ESPESSURA DO CARPETE NA PAREDE	16/03/15	SH	Octávio
02	INCLUSÃO PAV. TERREO	NOV/2014	SH	OCTAVIO
01	REVISÃO DETALHE 01	SET/2014	SH	OCTAVIO
REVISÃO	DESCRIÇÃO	DATA	RESPONSÁVEL	APROVADO

Archi 5
arquitectos associados

Rua Sívio Romero, 36 - Sta. Teresa, Rio de Janeiro - RJ, tel: (21) 2242-5966 e-mail: archi5@terra.com.br

PROJETO: CINEMA DA CIDADE



CIDADES DE SAQUAREMA, SÃO PEDRO D'ALDEIA, CORDEIRO E RIO BONITO

ETAPA: EXECUTIVO	TÍTULO: MODELO 1: DETALHES DE ACÚSTICA	Nº FRANQUIA: ACU1-03
DISCIPLINA: ACÚSTICA	COORDENADOR: Octávio Reis	DESENVOLVIMENTO: Octávio Reis
ESCALA: 1/2	DATA: JUNHO/2014	DESIGNER: Juliana Carvalho
		APROVADO: CNC-M01-ACU-PE-02

