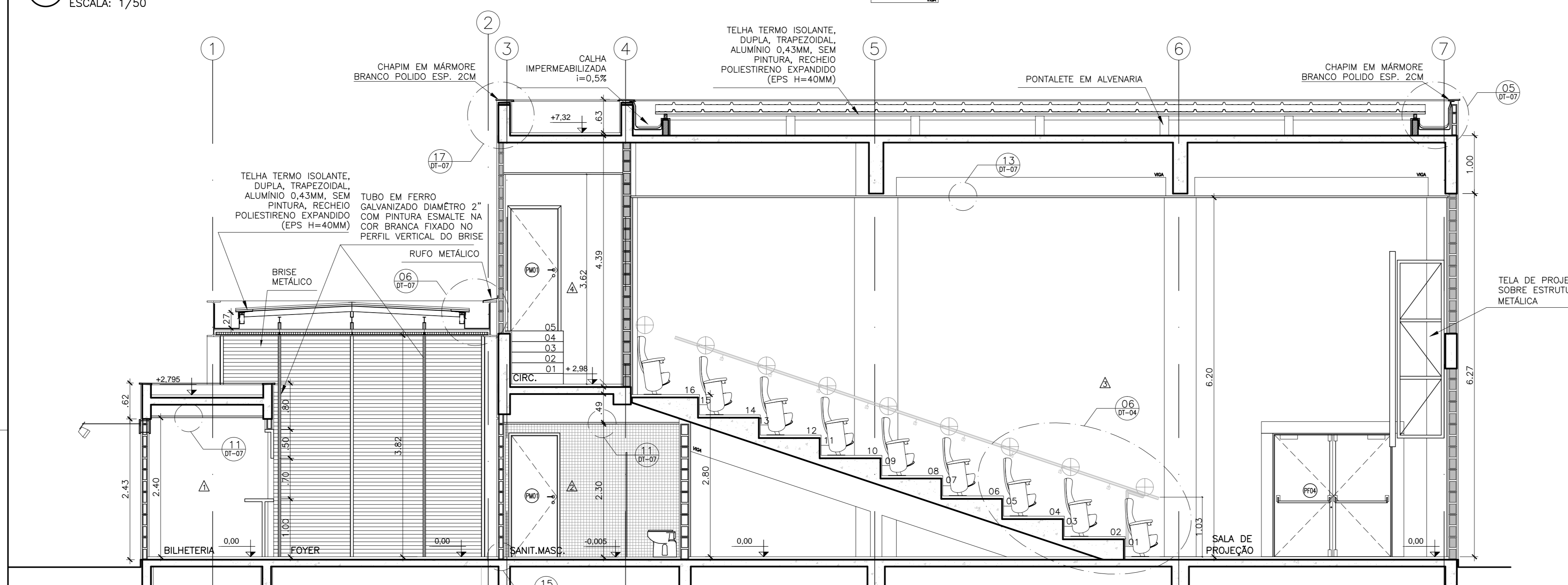
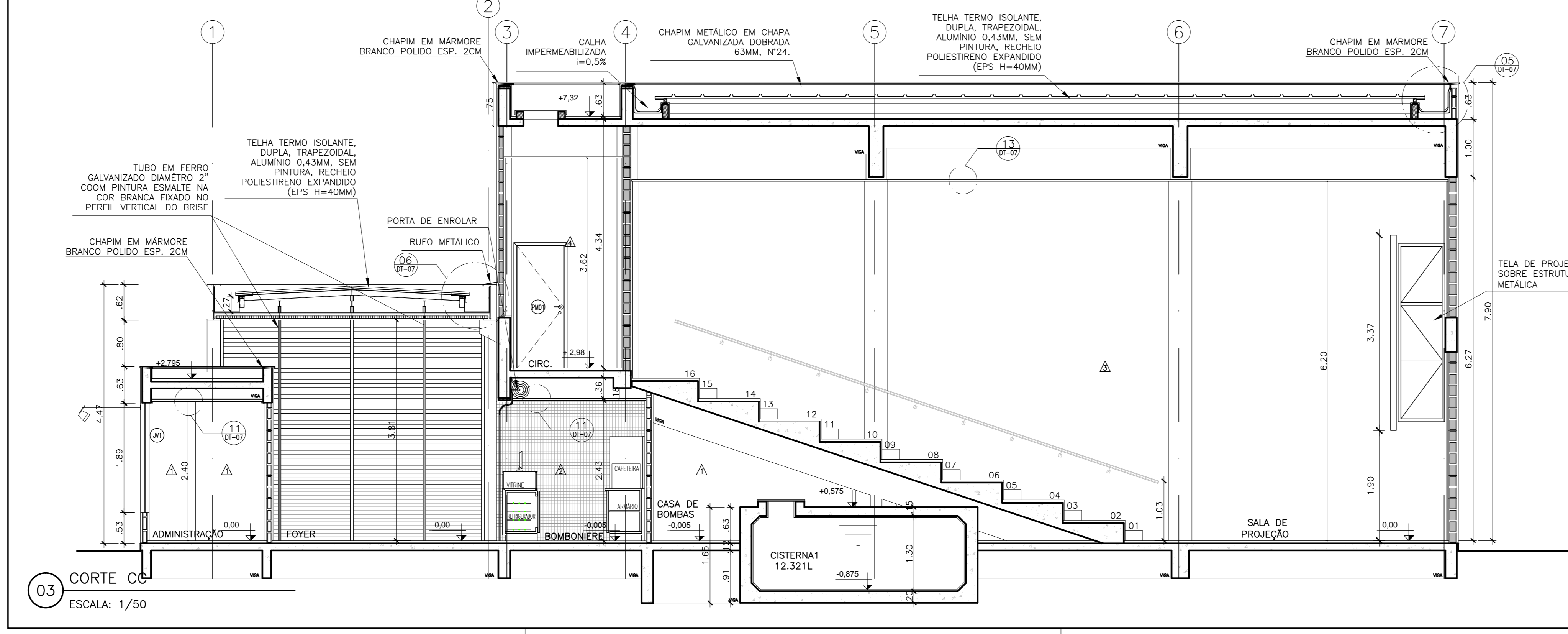


01 CORTE AA
ESCALA: 1/50



02 CORTE BB
ESCALA: 1/50



03 CORTE CC
ESCALA: 1/50

ESPECIFICAÇÕES:

1	PIZZA
2	PIZZA MONOLÍTICO DE ALTA RESISTÊNCIA, ACABAMENTO ANTEFERMANTE NA COR CINZA COM JUNTA PLÁSTICA
3	DEBARRA ALUMÍNIO, ANTEFERMANTE, PINTURA PERMANENTE, PISO EM CIMENTO BRANCO
4	TABULETAS C/ 30x30, BRANCO, PISO EM CIMENTO BRANCO, PISO EM CIMENTO BRANCO
5	PIZZA MONOLÍTICO DE ALTA RESISTÊNCIA, ACABAMENTO ANTEFERMANTE NA COR CINZA COM JUNTA PLÁSTICA
6	PIZZA MONOLÍTICO DE ALTA RESISTÊNCIA, ACABAMENTO ANTEFERMANTE NA COR CINZA COM JUNTA PLÁSTICA
7	PIZZA MONOLÍTICO DE ALTA RESISTÊNCIA, ACABAMENTO ANTEFERMANTE NA COR CINZA COM JUNTA PLÁSTICA
8	PIZZA MONOLÍTICO DE ALTA RESISTÊNCIA, ACABAMENTO ANTEFERMANTE NA COR CINZA COM JUNTA PLÁSTICA
9	PIZZA MONOLÍTICO DE ALTA RESISTÊNCIA, ACABAMENTO ANTEFERMANTE NA COR CINZA COM JUNTA PLÁSTICA
10	PIZZA MONOLÍTICO DE ALTA RESISTÊNCIA, ACABAMENTO ANTEFERMANTE NA COR CINZA COM JUNTA PLÁSTICA
11	PIZZA MONOLÍTICO DE ALTA RESISTÊNCIA, ACABAMENTO ANTEFERMANTE NA COR CINZA COM JUNTA PLÁSTICA
12	PIZZA MONOLÍTICO DE ALTA RESISTÊNCIA, ACABAMENTO ANTEFERMANTE NA COR CINZA COM JUNTA PLÁSTICA
13	PIZZA MONOLÍTICO DE ALTA RESISTÊNCIA, ACABAMENTO ANTEFERMANTE NA COR CINZA COM JUNTA PLÁSTICA
14	PIZZA MONOLÍTICO DE ALTA RESISTÊNCIA, ACABAMENTO ANTEFERMANTE NA COR CINZA COM JUNTA PLÁSTICA
15	PIZZA MONOLÍTICO DE ALTA RESISTÊNCIA, ACABAMENTO ANTEFERMANTE NA COR CINZA COM JUNTA PLÁSTICA
16	PIZZA MONOLÍTICO DE ALTA RESISTÊNCIA, ACABAMENTO ANTEFERMANTE NA COR CINZA COM JUNTA PLÁSTICA
17	PIZZA MONOLÍTICO DE ALTA RESISTÊNCIA, ACABAMENTO ANTEFERMANTE NA COR CINZA COM JUNTA PLÁSTICA

ESQUADRIAS:

ITEM	DESCRIÇÃO	ESPECIFICAÇÃO	QUANTIDADE
P001	80x210	PORTA EM ALUMÍNIO ANODIZADO, PINTURA EM CIMENTO BRANCO, PISO EM CIMENTO BRANCO, PISO EM CIMENTO BRANCO	06 UNID.
P002	80x210	PORTA EM ALUMÍNIO ANODIZADO, PINTURA EM CIMENTO BRANCO, PISO EM CIMENTO BRANCO, PISO EM CIMENTO BRANCO	02 UNID.
P003	80x210	PORTA EM ALUMÍNIO ANODIZADO, PINTURA EM CIMENTO BRANCO, PISO EM CIMENTO BRANCO, PISO EM CIMENTO BRANCO	03 UNID.
P004	80x210	PORTA EM ALUMÍNIO ANODIZADO, PINTURA EM CIMENTO BRANCO, PISO EM CIMENTO BRANCO, PISO EM CIMENTO BRANCO	01 UNID.
P005	80x210	PORTA EM ALUMÍNIO ANODIZADO, PINTURA EM CIMENTO BRANCO, PISO EM CIMENTO BRANCO, PISO EM CIMENTO BRANCO	04 UNID.
P006	100x170	PORTA EM ALUMÍNIO ANODIZADO, PINTURA EM CIMENTO BRANCO, PISO EM CIMENTO BRANCO, PISO EM CIMENTO BRANCO	01 UNID.
P007	200x210	PORTA EM ALUMÍNIO ANODIZADO, PINTURA EM CIMENTO BRANCO, PISO EM CIMENTO BRANCO, PISO EM CIMENTO BRANCO	03 UNID.
P008	365x240	PORTA EM ALUMÍNIO ANODIZADO, PINTURA EM CIMENTO BRANCO, PISO EM CIMENTO BRANCO, PISO EM CIMENTO BRANCO	01 UNID.
P009	80x210	PORTA EM ALUMÍNIO ANODIZADO, PINTURA EM CIMENTO BRANCO, PISO EM CIMENTO BRANCO, PISO EM CIMENTO BRANCO	03 UNID.
P010	60x180	PORTA EM ALUMÍNIO ANODIZADO, PINTURA EM CIMENTO BRANCO, PISO EM CIMENTO BRANCO, PISO EM CIMENTO BRANCO	06 UNID.

LEGENDA DE ALVENARIAS:

1	BLOCO DE CONCRETO DE 14x19x29cm (LARGO)
2	BLOCO DE CONCRETO DE 14x19x29cm (LARGO), PREENCHIDO COM ARGAMASSA DE CIMENTO E AREIA, TRAC 1:3
3	BLOCO DE CONCRETO DE 19x19x29cm (LARGO)
4	BLOCO DE CONCRETO DE 19x19x29cm (LARGO), PREENCHIDO COM ARGAMASSA DE CIMENTO E AREIA, TRAC 1:3

REVISÃO	DESCRIÇÃO	DATA	RESPONSÁVEL	APROVADO
14	REVISÃO ESPECIFICAÇÕES DE MATERIAIS E ESQUADRIAS	SET/2015	SH	SH
13	REVISÃO FINAL	AGO/2015	Natália Cortina	SH
04	ATENDENDO AO RELATÓRIO N° 053/14-DEPRO	SET/2014	Natália Cortina	SH

Archi 5
arquitetos associados

Rua Silvio Romero, 36 - São. Teresa, Rio de Janeiro - RJ, tel: (21) 2242-5966 e-mail: archi5@terra.com.br

PROJETO:

CINEMA DA CIDADE

ancine
Agência Nacional do Cinema

CIDADES DE SAQUAREMA, SÃO PEDRO D'ALDEIA, CORDEIRO E RIO BONITO

ETAPA:	EXECUTIVO	TÍTULO:	MODELO 1: CORTES	Nº PROJETO:	AR1-04
DISCIPLINA:	ARQUITETURA	COORDENADOR:	DESENVOLVIMENTO:	REVISÃO:	ARQUIVO:
ESCALA:	1/50	DATA:	MAIO/2014	COORDENADOR:	DESENVOLVIMENTO:
		DATA:	MAIO/2014	COORDENADOR:	DESENVOLVIMENTO:
		DATA:	MAIO/2014	COORDENADOR:	DESENVOLVIMENTO: